

电动尾门 (SUV) 安装说明书

适配车型：智能双杆电动尾门适配 16+款丰田 RAV4

产品编号：PW030189/ PW022434

零件号：

版本：A/0



电动尾门安装注意事项：

- 1、为了安全和确保产品正常使用，由销售本产品的专业工作人员或经过培训人员安装，切勿私自拆卸本机，以免造成本产品损坏及事故发生；
- 2、装车前的注意事项：
 - 1) 与客户沟通：咨询车主尾门是否加装过或改装过，如加装尾灯罩/装饰板/音响等增尾门重量，并告知客户在布线或安装产品部件时有可能钻孔；
 - 2) 启动发动机，检查并确保：汽车各仪表盘针指显示正常及无故障报警，车内门边开关、遥控钥匙按键灵敏并正常使用，尾门开、关状态能在仪表盘上显示等，如发现有异常及时告知客户；
 - 3) 保持发动机开启一段时间，确保电瓶有电以便保证电动尾门能够运行；
 - 4) 关闭发动机，检查并确保：汽车内、外表面完好，原车尾门无左右缝隙大小、高低台阶；
 - 5) 检查并确保该套电动尾门配件清单的种类、数量齐全；
 - 6) 安装人员取下身上所携带的金属物品等硬物；
- 3、装车中的注意事项：
 - 1) 拆下的汽车组件一定要保管好，对可能刮花原车的地方采用贴美纹纸、隔珍珠棉等方式进行保护；
 - 2) 穿线时，防止尾门/原车线束被划破出现短路的潜在风险；连接线路时，连接头一定要做好绝缘并预留一定的活动空间；各部件需固定牢固；
 - 3) 安装拉线电动尾门的连接档块时，确保能自由活动；
 - 4) 连线顺序：各部件先连接，再连常电，最后插 ECU；
- 4、汽车的清洁、整理：
 - 1) 安装过程留下的杂物及时处理，不要留在车内；
 - 2) 对汽车内饰、外观有弄脏的，用干净的布清洁干净；
- 5、汽车启动状态下，请勿插拔各连接部件的接头，以免插拔时损坏原车或部件。

安装说明书免责声明：

- 1、本安装说明书的图片仅供安装方法参考；
 - 2、非专业人员或未经培训人员安装的，且未按本安装说明书要求、步骤安装的，出现异常或事故，本公司不负任何责任；
- 本安装说明书最终解释权归广东东箭汽车科技股份有限公司；

电动尾门配件清单：

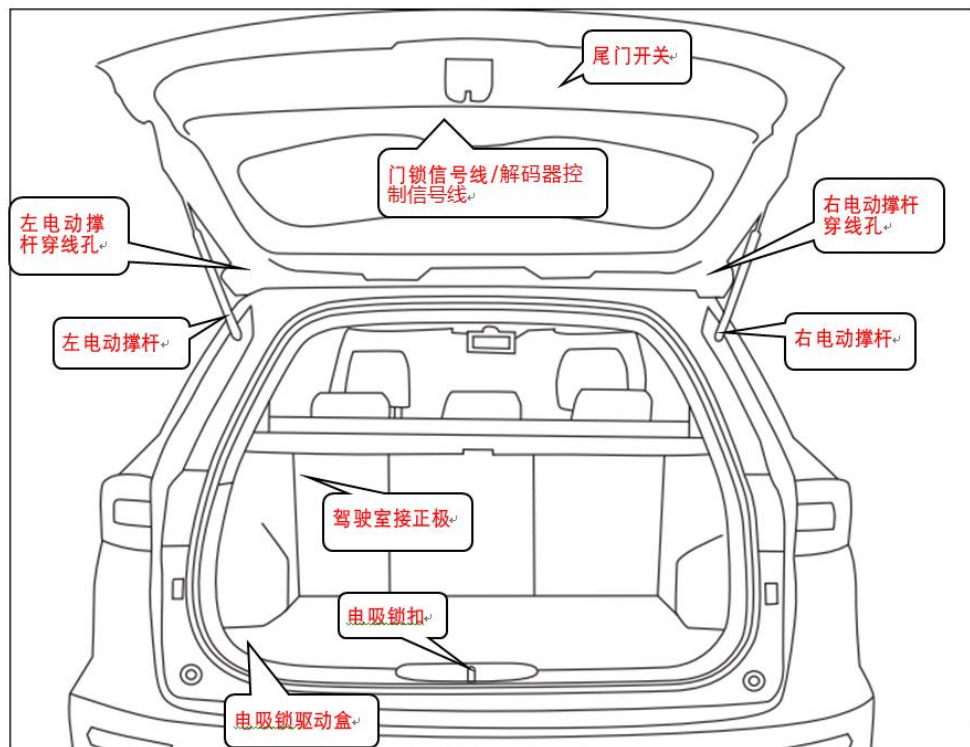
安装步骤	安装所需配件							
	编号	零件名称	数量	图片	编号	零件名称	数量	图片
安装撑杆	①	撑杆	2		②	上支架 (左右对称)	2	
	③	内六角平圆头螺钉 M6_25	2		④	内六角沉头螺钉 M6_20	2	
安装门锁	①	锁扣组	1		②	驱动盒	1	
	③	异型螺栓	2					
线束配件	①	中控开关线束	1		②	扎带	10	
	③	T型线夹	1		④	线束固定座	2	
安装零部件	①	开关底座	1		②	内六角平圆头螺钉 M6_25	4	
	③	扎带	15		④	中控开关	1	
	⑤	解码器	1		⑥	ECU 组件	1	
	⑦	ECU 支架夹板组件	1		⑧	ECU 支架	1	
	⑨	通用开关	2					

电动尾门安装工具清单：

编号	工具名称	数量	图片	编号	工具名称	数量	图片
①	工具箱	1		②	工具刀	1	
③	美纹纸	1		④	电工胶布	1	
⑤	撬板	1		⑥	万用表	1	
⑦	试电笔	1		⑧	斜口钳	1	

主要线束连接说明：

<p>电源线</p>  <p>连接负极、正极</p>	<p>功能开关线</p>  <p>接开关按钮</p>	<p>驱动盒线束</p>  <p>连接驱动盒</p>
<p>取电器</p>  <p>接原车正极</p>	<p>门锁线</p>  <p>转接原车上门锁信号线</p>	<p>驱动盒</p>  <p>控制门锁</p>
<p>电机延长线（左）</p>  <p>连接左撑杆插头</p>		



安装步骤一：安装支架、撑杆



注意

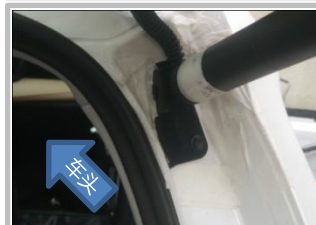
1.1 拆原车气弹簧 把原车左右两边气弹簧拆卸，提示：拆原车撑杆时需有人撑起尾门，防止掉下



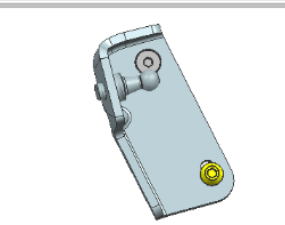
1.2 用工具把原车右侧撑杆头翘起、拆下



1.3 安装上支架：首先把原车右支架拆下



1.4 安装右上支架：根据箭头方向，沉孔朝下安装，螺钉平行拧紧



1.5 如图角度正确安装右上支架，螺栓正确安装在孔内，内六角沉头螺钉 M6.20（上孔），内六角平圆头螺钉 M6.25（下孔）



1.6 把撑杆装在右侧，撑杆头垂直卡进固定头内稳固



1.7 把原车玻璃塑料固定板拆下



1.8 用刀在尾门开孔对应的位置切割圆孔



1.9 电机穿线孔：撑杆线束已穿过原车孔位，用一字螺丝刀压把胶塞压进，如图示意已安装好



1.10 右撑杆已安装好，用同样方法对称安装左支架、撑杆、电机线

安装步骤二：拆装门锁



2.1 把后踏盖固定位的卡扣拆下，双手把后踏盖从底处轻轻掀起；



2.2 拆下原车锁扣组；



2.3 用两颗异型螺栓拧紧；



2.4 门锁驱动盒用珍珠棉包装好，放在千斤顶固定座底下，注意拉线走线；



2.5 拉耳关门与后踏盖干涉，后踏盖按照图示割胶；



2.6 拉线弯头与后踏盖边缘干涉，适当割胶避空；

安装步骤三：布线、接线



3.1 ECU 上置, 开关按钮、负极上置、信号线上置



3.2 布线: 把驱动盒线、正极线、穿过波纹管



3.3 把驱动盒线、正极线、由下往上沿着波纹管往尾门上穿; 撑杆线从中间穿出 (黄色)



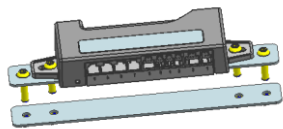
3.4 连接 ECU, 待所有线束插好, 最后插电源线插头; (插头如前面 ECU 插头说明示意大图)



3.5 拆下尾门上盖板, ECU 安装如图示位置
注意如图拍摄角度



3.6 ECU 上置, 注意如图拍摄角度



3.7 安装 ECU: 把 ECU 支架配合夹板夹着原车钣金, 用内六角平圆头螺钉 M6-25 平行拧紧, 再把 ECU 装上用六角平圆头螺钉 M6_25 平行拧紧



3.8 接负极: 在上尾门左侧附近此位置找到原车螺栓柱大概位置;



3.9 接负极: 松动螺母, 卡进负极连接片, 卡紧后再还原拧紧螺母, 注意拍摄角度



3.10 接尾门信号线: 在尾门锁处找到原车信号线插头



3.11 接尾门信号线: 在上门锁位置找到原车门锁信号线插头、拔下, 注意图片拍摄角度



3.12 接尾门信号线: 用我司配的信号线转接插头对插, 注意图片拍摄角度



3.13 拆下尾箱内左侧装饰件上的螺钉，并妥善保管



3.14 布正极线：首先把连接正极的延伸线从尾箱内侧穿到后门迎宾踏板处；(虚线)



3.15 布正极线：掀开后门迎宾踏板胶条，正极线由 B 柱内延伸到前门迎宾踏板处；(虚线)



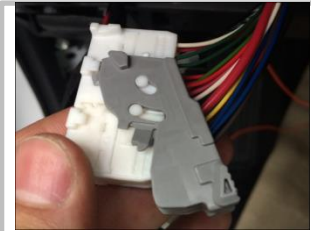
3.16 布正极线：掀开前门迎宾踏板胶条，正极线由此处延伸到驾驶室方向盘左侧；(虚线)



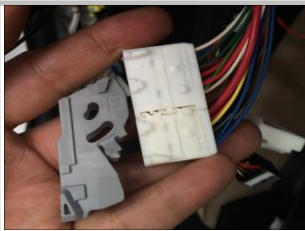
3.17 接正极：方法 1
在驾驶室左边装饰件内找到我们要接的正极电源；(箭头)



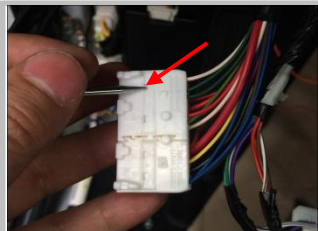
3.18 接正极：方法 1
按一下箭头位置，然后扣下此处线盒子



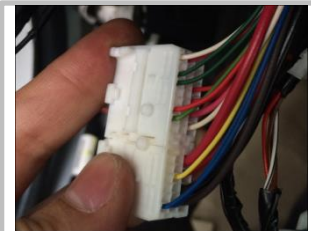
3.19 接正极：方法 1
推一下箭头此处的卡位，然后把灰色塑胶件拆下



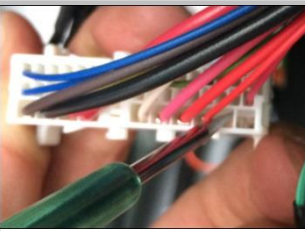
3.20 接正极：方法 1
灰色塑胶件已拆下



3.21 接正极：方法 1
撬起白色线盒中间的小横条，目的是方便安装正极端口时卡紧到位



3.22 接正极：方法 1
中间小横条凸起即可；目的是方便安装正极端口时卡紧到位



3.23 接正极：方法 1
当接线插头为接头端子时，可用我司电源配线连此处接正极线；(建议最后通电)



3.24 接正极：方法 2
在驾驶室左边装饰件内找到我们要接的正极电源



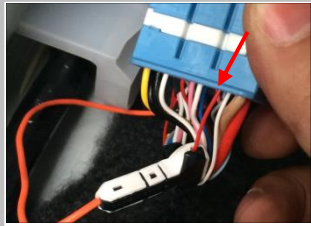
3.25 接正极：方法 2：当正极线为普通接头时，剥开此处原车白色正极电源线，用我司的正极电源线接驳，用电工胶布包好并固定好；（建议最后通电）



3.26 电动尾门中控开关安装



3.27 接控制信号线：在驾驶室左下角处找到我们要接的线盒子；图中橙色线为我司的灰色线；



3.28 接控制信号线：用我司的灰色线接此处的细红色线。（若原车盒线束不一样，以上往下第一排，左边数起第三根位置），左起参照的旁边往右一根是白色线，往右第二根是棕绿色线，图中橙色线为灰色线

3.29 根据车型配置不一致，可根据以下方法找线：

控制信号线：试电笔的夹子头搭铁，试电笔的笔头和所要量的线保持良好接触，此时试电笔灯常亮；手动按下后尾门的按钮，试电笔的灯灭一下；手按着后尾门按钮不放开试电笔的灯常灭；则，此线为控制信号线！

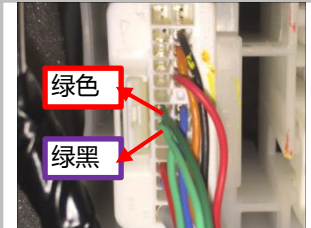


3.30 接 CAN 信号线：在驾驶室 A 柱下角看 CAN 信号大概位置；（中高配解码器）

2.31 特别说明：由于车的配置不相同，信号线的颜色也不尽相同，可以按照以下方法查找开锁信号线和状态信号线；

1. 开锁信号线：试电笔的夹子头搭铁，试电笔的笔头和所量线保持良好接触，此时试电笔的灯不亮，按下后尾门的按钮试电笔灯闪烁一下，连续按后尾门的按钮试电笔的灯连续闪；则，此线为开锁信号线！

2. 状态信号线：试电笔的夹子头搭铁，试电笔的笔头和所量线保持良好接触，原车门锁打开时试电笔灯是灭的，手动把原车二级锁扣上试电笔常亮；则，此线为状态信号线！



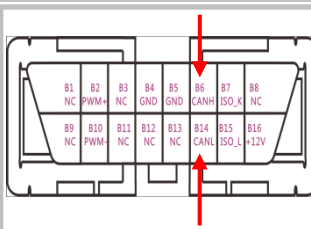
3.32 接 CAN 信号线：深绿是 CANH 接我司绿色，浅绿是 CANL 接我司绿黑；（中高配解码器）



3.33 解码器线束：原车方向盘中控台处拆下（箭头）；（低配解码器）



3.34 接原车 OBD 接头，（低配解码器）



3.35 用我司绿色线接第一排从右到左第三根线，用我司绿黑色线接第二排从右为左第三根线，请注意视角（低配解码器）



3.36 中控开关：安装尾门开关位置，低配没有按钮可以拆开装；

安装步骤四：安装零部件、还原内饰



4.1 安装蜂鸣器 :与 ECU 接头对接，并把蜂鸣器装在上门锁钣金内空旷处



4.2 安装按钮开关 :此处拆下原车塑料件



4.3 安装按钮开关 :用我们配的开关底座装上，然后开关按钮装上



4.4 检查安装的螺钉是否全部锁紧，检查所有拆卸的装饰件是否全部锁紧，安装完成。

本安装说明书所有权归广东东箭汽车科技股份有限公司所有，未经本公司预先书面同意，严禁复制全部或部分内容作为商业用途。

地 址：广东省佛山新城乐从大道西B333号

邮 编：528000

电 话：0757-28082164/28082629

网 址：www.dongjiancorp.com